

«Вильнюсский технический университет имени Гедиминаса»

«Международная конференция

"Электрические, электронные и информационные науки"»

22^{го} апреля 2021 г.

Тема научного доклада

«Особенности электронной карты

для системы автоматизированного обучения

со свойствами адаптации

на основе когнитивных моделей»

Секция «Информационные системы»

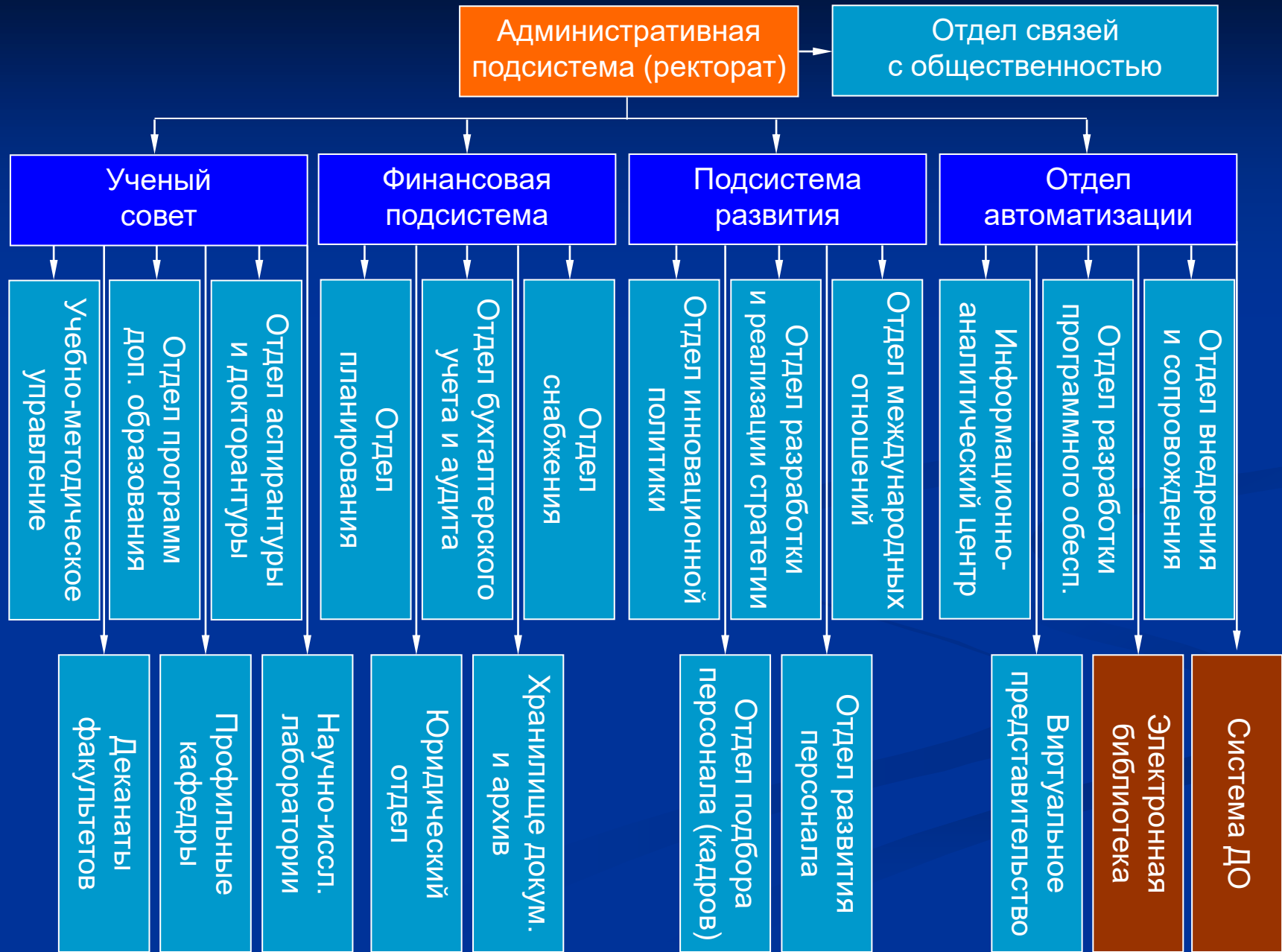
Докладчик: «"автор единой технологии" когнитивного моделирования для системного, финансового и сложного анализа»,

Президент «ГМО "Академии когнитивных естественных наук"»

Ветров Анатолий Николаевич (РФ, г. Санкт-Петербург)

Республика Литва, г. Вильнюс, 2021 г.

Особенности организационной структуры образовательного учреждения при информатизации информационно-образовательной среды



Накопитель информации
на основе перфо-карт

Накопитель информации
на основе перфо-лент

На бум. носителе (196х г.)

STR – Streamer
(накопитель информации
на основе магнитной ленты)

FDD – Floppy Disc Drive
(накопитель информации
на гибких магн. дисках)

HDD – Hard Disc Drive
(накопитель информации
на жестких магн. дисках)

На магн. носителе (197х г.)

CD-ROM – Compact Disc
Read Only Memory
(лазерный накопитель инф.
на оптических дисках)

CD-R – Compact Disc
Recordable (опт. диск
однократного технол.
цикла записи инф.)

CD-RW – Compact Disc
ReWritable (опт. диск
многократного технол.
цикла записи инф.)

DVD-ROM – Digital Video
Disc Read Only Memory
(лазерный накопитель инф.
на оптических дисках)

SS/DS –
Single Side/Double Side
(одно-/ двух-сторонний)

SL/DL –
Single Layer/Double Layer
(одно-/ двух-слойный)

На опт. носителе (198х г.)

Flash (внешний) и EDrive
(внутренний) (накопитель
информации на основе
электронных карт памяти)

SD – Secure Digital Card/
MS – Memory Stick Card
(внешний порт. накопитель
инф. на эл. картах памяти)

На электронном носителе (199х г.)

SMART – System
Monitoring and Alerting
(накопитель инф.
на основе чип-карт)

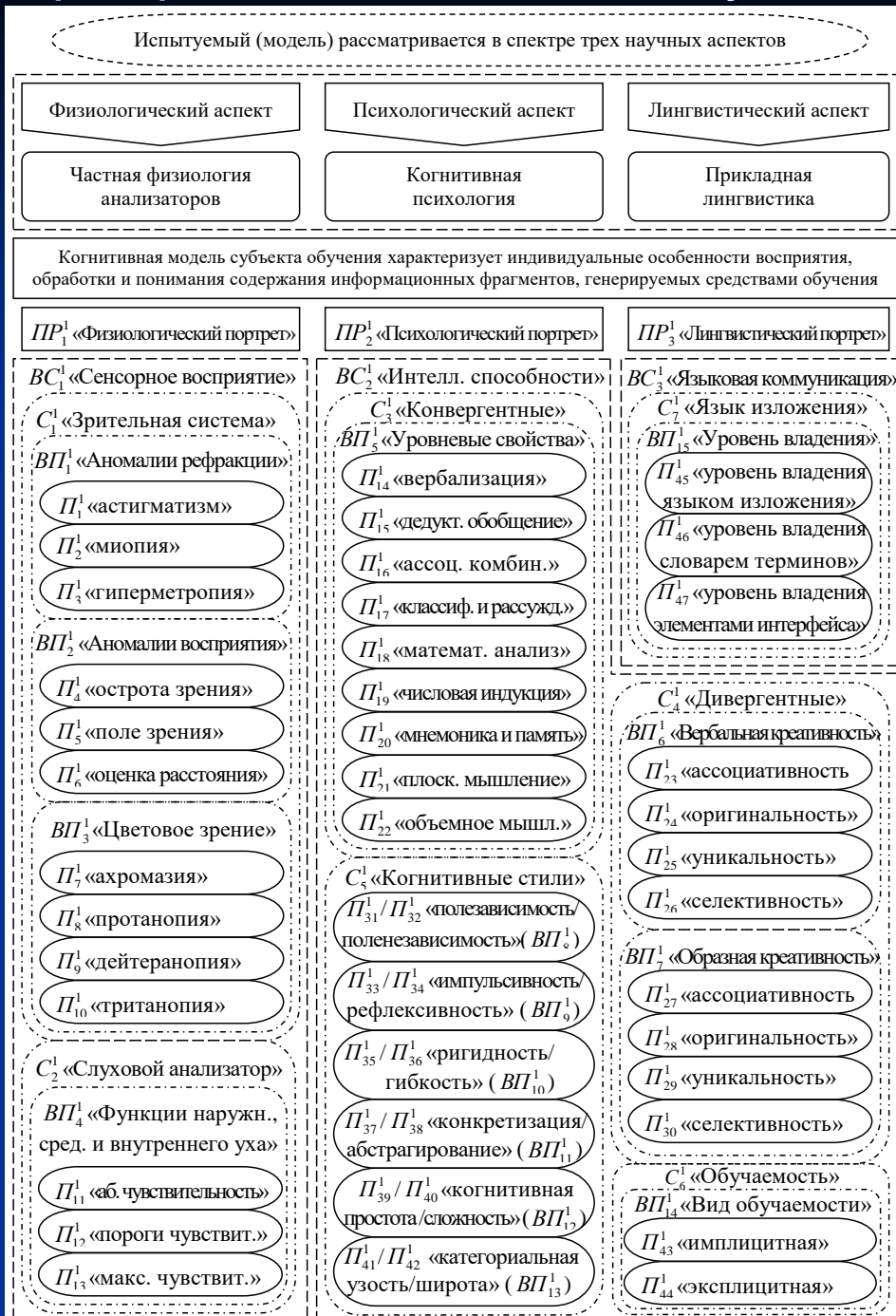
TOUCH/PROXIMITY
(накопитель инф.
на основе электронных карт
для контроля доступа)

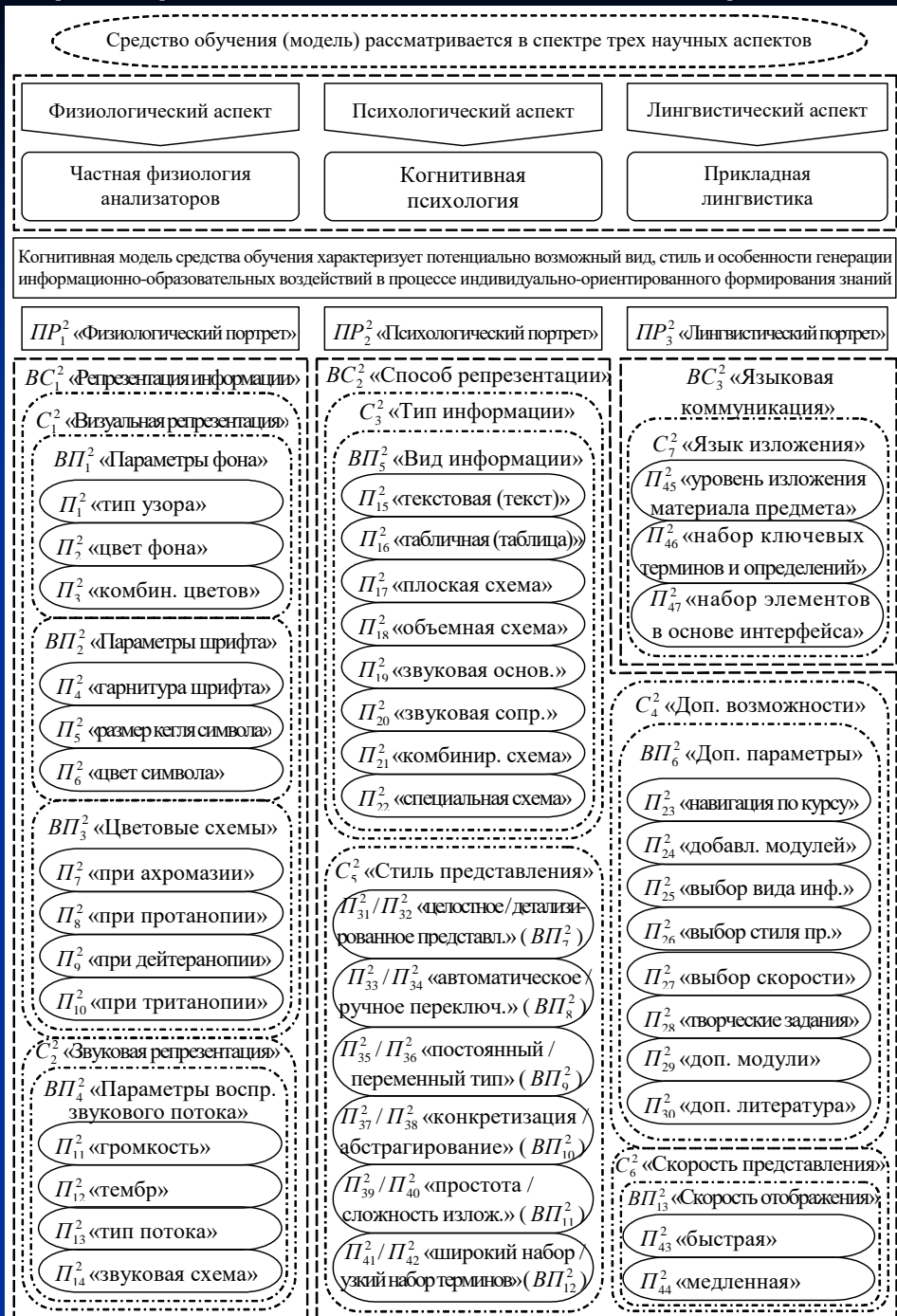


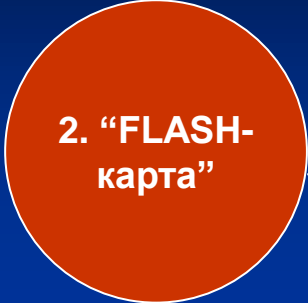


Параметры образовательного учреждения









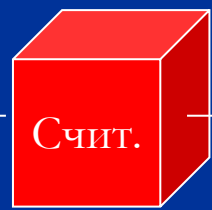
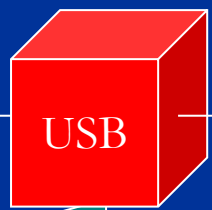
хранение профиля пользователя для реализации блуждающего профиля – параметры опер. системы, программ, рабочего стола, папки «Мои документы» и другие

Для чтения / записи инф. и работы пользователя в системе автом. обучения на основе БПКМ и любых других местах (место проживания и место работы)

Electrically Erasable Programmable Read Only Memory Flash – технол. (для работы в любом месте)



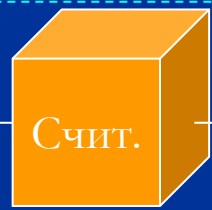
Контактное устройство чтения-записи информации



Носитель информации (портативный SD/MS/другой)



Контактное устройство чтения-записи информации



Накопитель информации (портативный)

Единое устройство “E-drive”

